



PRECIO DE REFERENCIA PAGADO AL PRODUCTOR (datos de octubre 2019 sobre 354 industrias)

SÓLIDOS

P_n PANEL SIGLeA
(8.229 liquidaciones)

235,39

\$ POR KG
SÓLIDOS ÚTILES

LITROS

P_n PANEL SIGLeA
(8.229 liquidaciones)

16,11

\$ POR LITRO

+ INFO DE PRECIOS

+2% VARIACIÓN INTERMENSUAL
(contra mes anterior)

+91% VARIACIÓN INTERANUAL
(contra mismo mes año pasado)

0,25

US\$ POR LITRO

Buenos Aires	\$ 16,45
Córdoba	\$ 15,92
Entre Ríos	\$ 15,71
La Pampa	\$ 15,67
Salta	\$ 15,13
San Luis	\$ 16,39
Santa Fe	\$ 16,09
Santiago del Estero	\$ 15,94

COMPOSICIÓN PROMEDIO (%)

3,55

GRASA BUTIROSA

3,35

PROTEÍNA

PRECIO PAGADO AL PRODUCTOR (según Tipificación Láctea)

ESTRATO	1	2	3
A	\$ 16,59	\$ 16,30	\$ 16,04
B	\$ 16,42	\$ 15,91	\$ 15,98
C	\$ 16,14	\$ 15,79	\$ 15,51
D	\$ 15,62	\$ 15,60	\$ 15,34
E	\$ 15,34	\$ 15,29	\$ 15,05

PARÁMETROS**

Tipo	Estrato UFC	Estrato RCS	Orden	Sólidos
A	Menos de 50	Menos de 200	1	Más de 7,01%
B	Menos de 50	Entre 200 y 300	2	Entre 6,75% y 7,01%
C	Menor a 100	Menos de 400	3	Menor o igual a 6,75%
D	Menor a 100	Entre 400 y 600		
E	Cualquiera	Más de 600		
E	Más de 100	Cualquiera		

Octubre 2019

*Los precios publicados surgen del promedio del básico + bonificación de calidad por estrato + el promedio de bonificación comercial.
**Los parámetros higiénicos son fijos, los composicionales varían por mes.

PRODUCCIÓN NACIONAL
NUEVA SERIE 2015-2019

VER NOTA TÉCNICA

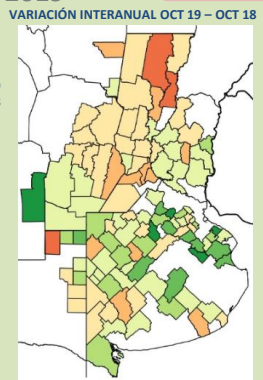
1.021 M OCT 2019

VARIACIÓN INTERANUAL **+1%** OCT 2019 OCT 2018

VARIACIÓN INTERMENSUAL (prod. Diaria) **0%** OCT 2019 SEP 2019

VARIACIÓN INTERANUAL ACUMULADA **-2,8%** ENE a OCT 2018 ENE a OCT 2019

Variación porcentual interanual
 ■ caída mayor al 30%
 ■ caída entre el 30% y el 20%
 ■ caída entre el 20% y el 10%
 ■ caída menor al 10%
 ■ aumento menor al 10%
 ■ aumento entre el 10% y el 20%
 ■ aumento entre el 20% y el 30%
 ■ aumento mayor al 30%



+ INFO DE PRODUCCIÓN PRIMARIA

ELABORACIÓN INDUSTRIAL Y EXISTENCIAS

VARIACIÓN ELABORACIÓN INDUSTRIAL

-1%
SEP 2019 - SEP 2018

UTILIZACIÓN DE LA CAPACIDAD DE RECIBO INSTALADA

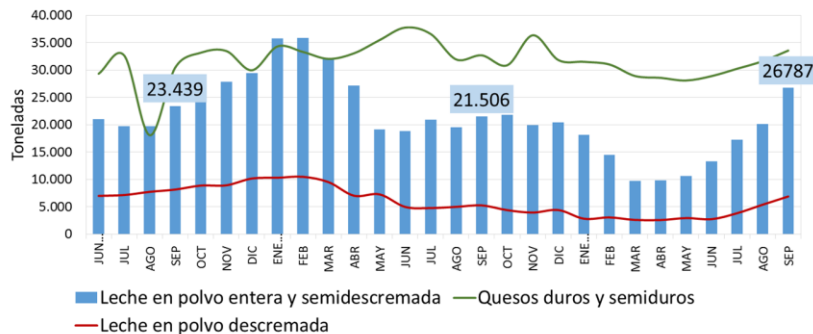
49%
SEP 2019

VARIACIÓN EXISTENCIAS LPE

+25%
SEP 2019 - SEP 2018

+ INFO DE PRODUCCIÓN INDUSTRIAL

+ INFO DE EXISTENCIAS



MERCADO INTERNO

VARIACIÓN DE LAS VENTAS INTERNAS

-11%

ENE SEP 2019
ENE SEP 2018
LECHES FLÚIDAS

-2%

ENE SEP 2019
ENE SEP 2018
LECHES EN POLVO

-5%

ENE SEP 2019
ENE SEP 2018
QUESOS

-11%

ENE SEP 2019
ENE SEP 2018
OTROS PRODUCTOS

+ INFO DE MERCADO INTERNO

+ INFO DE MERCADO EXTERNO

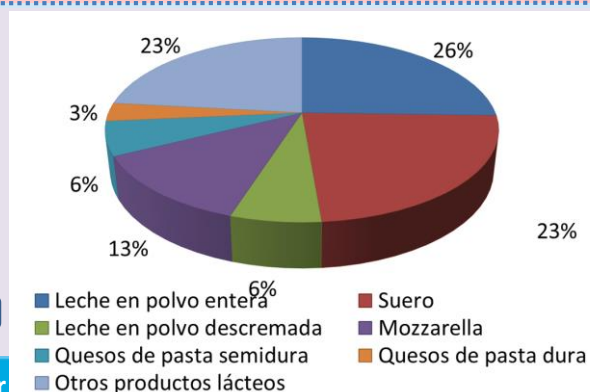
EXPORTACIONES

190.552 TN | US\$ 574,06 millones
(ENE SEP 2019)

VARIACIÓN VOLUMEN

-12%

ENE SEP 2019
ENE SEP 2018



EXPORTACIONES 2018 (TOTAL) - 333.654 TN



estadisticaslecheria@magyp.gob.ar